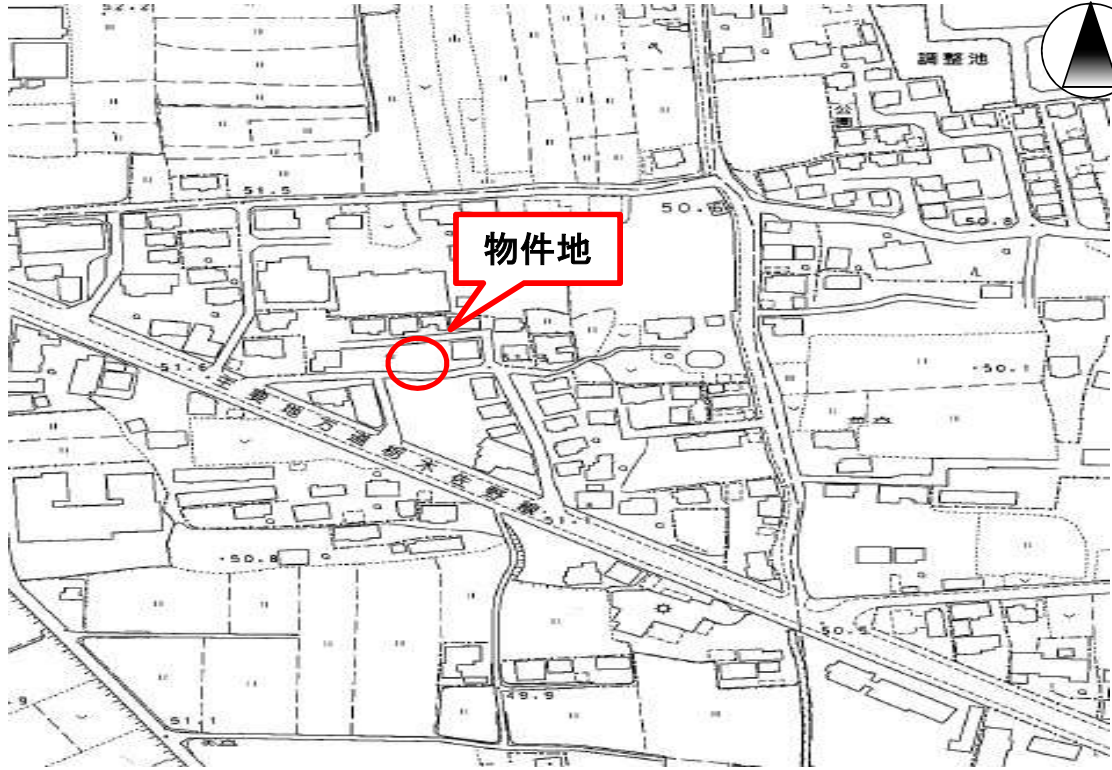


売却区分番号	2-4-3	入札日時	令和2年11月9日	午前9時00分から
			令和2年11月17日	午後5時00分まで
見積価額	3,300,000 円		公売保証金	330,000 円
財産の表示				
(土地)		(4) 所在	栃木市泉川町字樋越	
(1) 所在	栃木市泉川町字樋越	地番	87番6	
地番	87番3	地目	宅地	
地目	宅地	地積	38.86㎡	
地積	283.74㎡	持分	3分の2	
(2) 所在	栃木市泉川町字樋越	(5) 所在	栃木市泉川町字樋越	
地番	86番1	地番	87番7	
地目	公衆用道路	地目	宅地	
地積	81㎡	地積	30.13㎡	
持分	16分の1	持分	3分の2	
(3) 所在	栃木市泉川町字樋越	(6) 所在	栃木市泉川町字樋越	
地番	87番4	地番	89番1	
地目	宅地	地目	公衆用道路	
地積	1.34㎡	地積	125㎡	
持分	3分の2	持分	16分の1	
以上登記簿による表示				
物件の位置	JR栃木駅の北西方約2.6km(直線距離約2.4km)			
公法上の規制	都市計画法:市街化区域 第1種住居地域 (建ぺい率 60% 容積率 200%)			
接道状況	北側幅員約4m舗装私道(建築基準法第42条第1項第2号道路)にほぼ等高で接面 南側幅員約4m舗装私道(建築基準法第42条第1項第3号道路)にほぼ等高で接面			
地盤・地勢	ほぼ平坦地、形状はやや台形			
使用状況等	更地だが、近隣住民が家庭菜園として使用している。境界上に樹木あり。			
管理状況等	【上水道】水道管(PP13φ)が敷設されています。 【下水道】接面道路に下水管は敷設されていません。 【ガス】ガス管は敷設されていません。			
特記事項	買受適格証明書の提出は不要です。 本件土地は埋蔵文化財包蔵地に指定されています。 物件1～6は、国税徴収法第89条第3項の規定に基づき、一括換価の方法により公売を行います。			
その他事項	公売財産の売却決定は、最高価申込者に係る入札価額をもって行います。 予告なく中止になる場合があります。			
留意事項	公売は現況有姿により行うものであるため、次の一般的事項を十分にご理解のうえ、公売へご参加ください。 1 公売財産の面積等は公簿上によるものです。あらかじめその現況及び関係公簿等を確認してください。 2 公売財産に隠れた瑕疵(かし)があっても、執行機関は、担保責任を負いません。 3 執行機関は、公売財産の引渡しの義務を負わないため、使用者又は占有者に対して明渡しを求める場合や不動産内にある動産の処理などはすべて買受人の責任において行うこととなります。 4 土地の境界については隣接地所有者と、接面道路(私道)の利用については、道路所有者とそれぞれ協議してください。 5 土壌汚染やアスベストなどに関する専門的な調査は行っていません。			

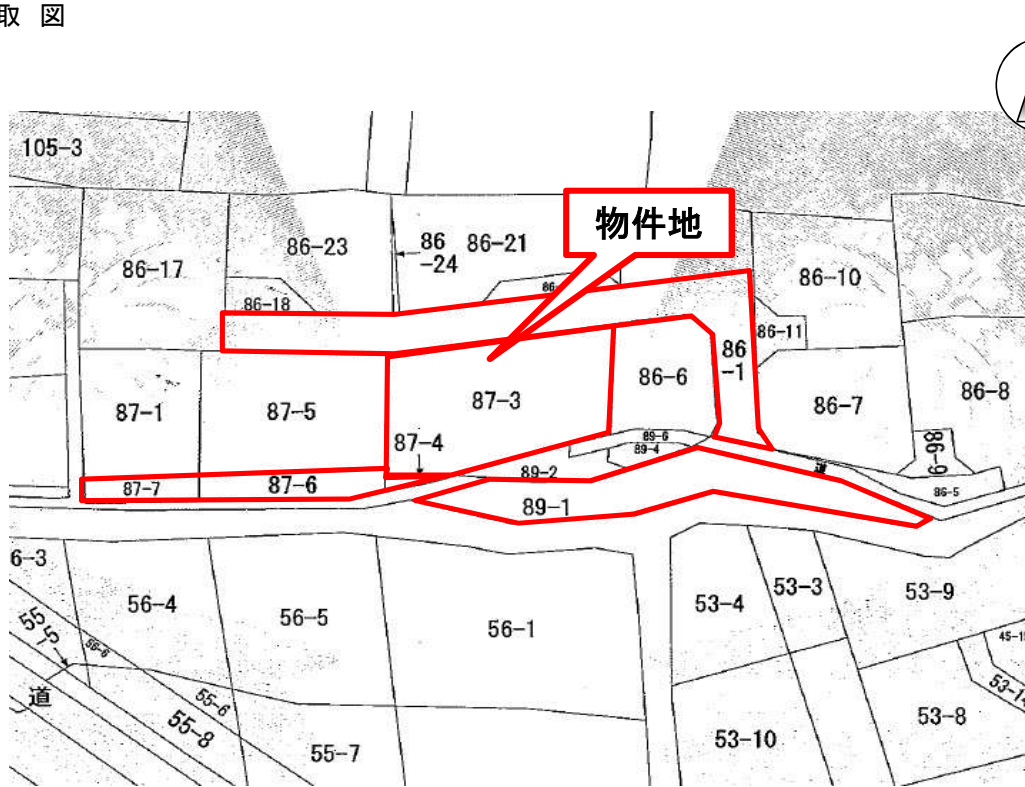
売却区分番号

2-4-3

所在図

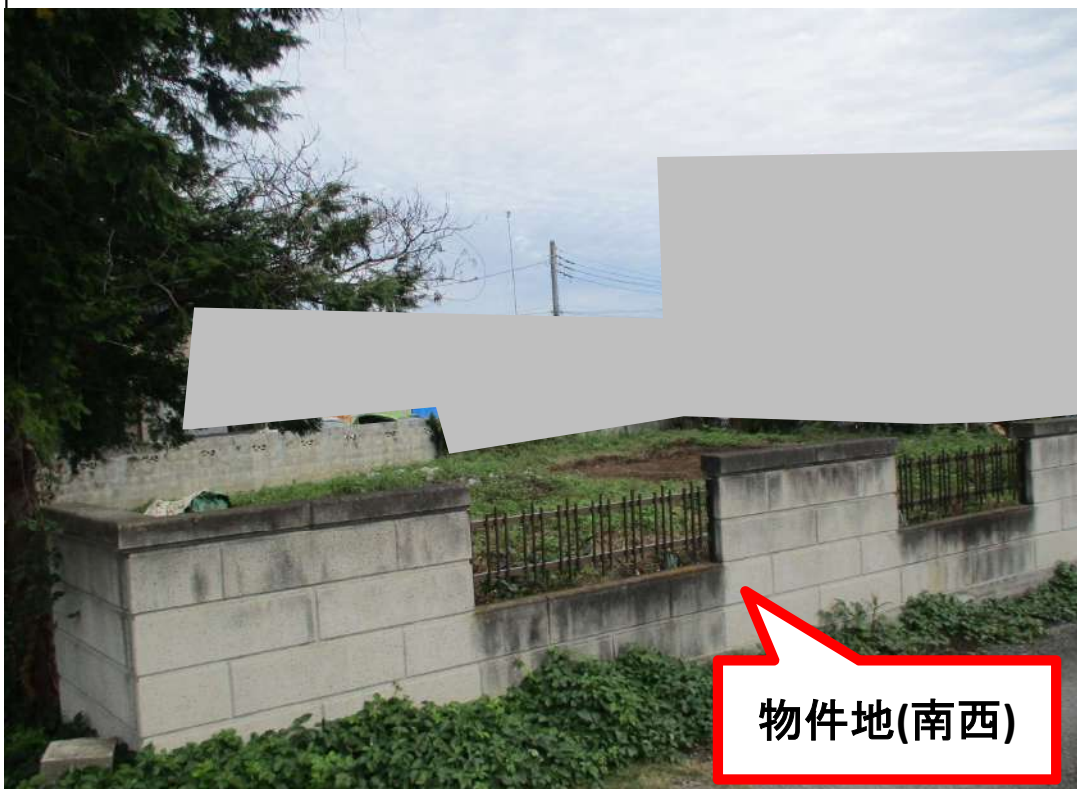


見取図



売却区分番号

2-4-3





物件地(北東)



家庭菜園