

売却区分番号	2-4-2	入札日時	令和2年11月9日 令和2年11月17日		午前9時00分から 午後5時00 分まで
見積価額	7,700,000 円		公売保証金	770,000 円	
財産の表示					
(土地)					
(1) 所 在	栃木市都賀町木字沼久保		(2) 所 在	栃木市都賀町木字沼久保485番地1	
地 番	485番		家屋番号	485番1	
地 目	宅地		種 類	居宅	
地 積	1500. 00㎡		構 造	木造セメント瓦葺3階建	
			床面積	1階 100. 47㎡ 2階 85. 87㎡ 3階 35. 19㎡	
			(3) 種 類	附属建物(納屋)	
			符 号	1	
			構 造	木造セメント瓦葺2階建	
			床面積	1階 36. 43㎡ 2階 19. 87㎡	
			(4) 種 類	附属建物(事務所・車庫・倉庫)	
			符 号	2	
			構 造	鉄骨、木造セメント瓦葺2階建	
			床面積	1階 89. 84㎡ 2階 55. 06㎡	
以上登記簿による表示					
物 件 の 位 置	東武家中駅の西方約2. 9km(道路距離)				
公 法 上 の 規 制	都市計画法:市街化調整区域(建ぺい率 60% 容積率 200%)				
接 道 状 況	西側幅員約15m舗装県道に、北側は水路を介して幅員約4. 6m舗装市道に接面				
地 盤 ・ 地 勢	ほぼ整形の平坦地。ただし道路の西側とはほぼ等高ですが、北側市道、南側隣地より高く擁壁があります。				
使 用 状 況 等	4～5年以上空き家にあった模様で、外部の者が出入りしていた形跡があります。 2階軒部分に大きな穴が開いており水垂あり、階段きしみがありません。 建物内はごみが散乱し移動がやや困難な場所もありました。 キッチン、トイレ、浴室等が使用可能かどうかは不明です。 敷地内は草木が繁茂しており、利用には伐採抜根等の措置が必要です。 平成11年12月15日 居宅新築				
管 理 状 況 等	【上水道】接続済み 【下水道】未接続 【ガス】都市ガスなし。プロパンガスの利用になります。				
特 記 事 項	・建物とは都市計画法第29条「農家住宅」により許可対象外とされた建築物で、通常の場合には 属人性の制約があり、用途変更等については都市計画法の許可がある。 競売・公売の場合には通常と異なる対応ができる場合があるため、再建築等には 栃木市役所都市計画課開発指導係と事前協議する必要がある。 ・物件1～4は、国税徴収法第89条第3項の規定に基づき、一括換価の方法により公売 を行います。				
そ の 他 事 項	公売財産の売却決定は、最高価申込者に係る入札価額をもって行います。 予告なく中止になる場合があります。				
留 意 事 項	公売は現況有姿により行うものであるため、次の一般的事項を十分にご理解のうえ、 公売へご参加ください。				
	1 公売財産の面積等は公簿上によるものです。あらかじめその現況及び関係公簿等を				

以上登記簿による表示

確認してください。

- 2 公売財産に隠れた瑕疵(かし)があっても、執行機関は、担保責任を負いません。
- 3 執行機関は、公売財産の引渡しの義務を負わないため、使用者又は占有者に対して明渡しを求める場合や不動産内にある動産の処理などはすべて買受人の責任において行うことになります。
- 4 土地の境界については隣接地所有者と、接面道路(私道)の利用については、道路所有者とそれぞれ協議してください。
- 5 土壌汚染やアスベストなどに関する専門的な調査は行っておりません。

売却区分番号

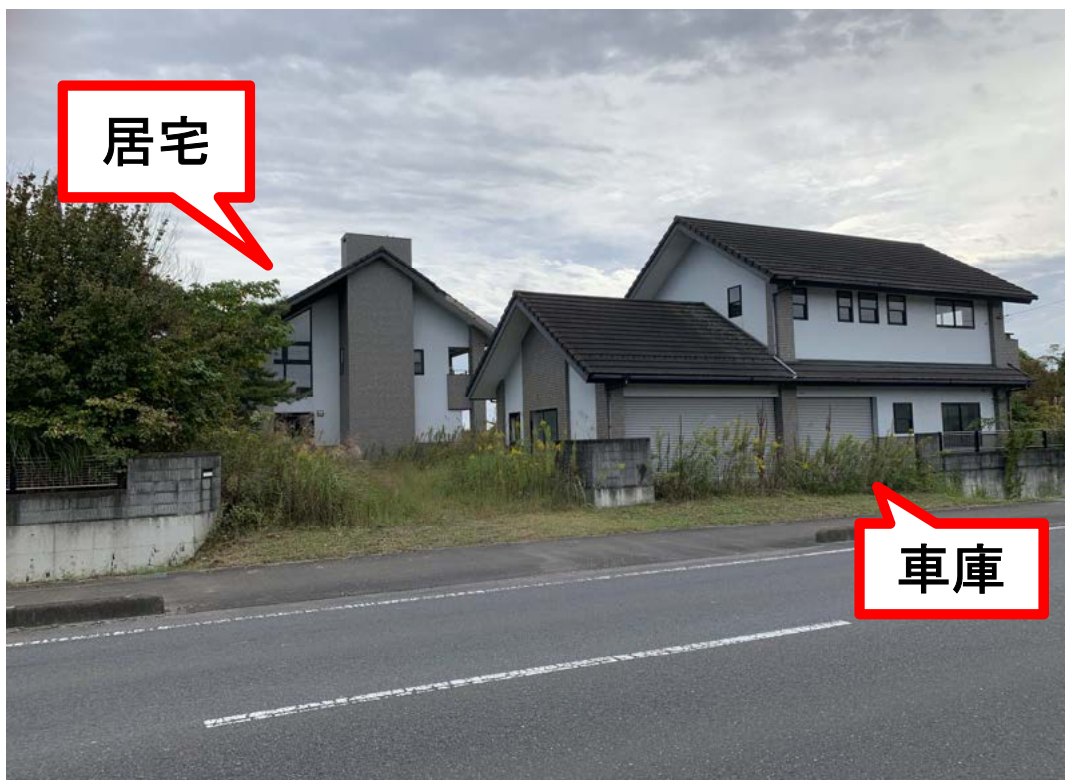
2-4-2

所在図



見取図

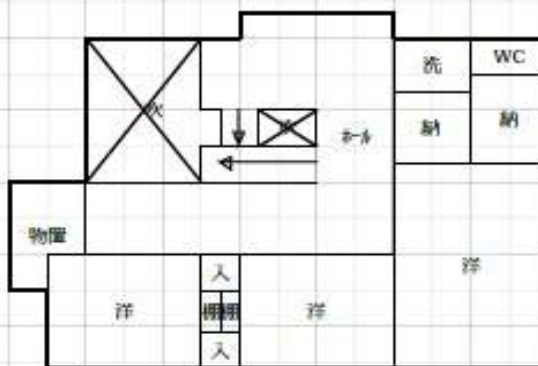




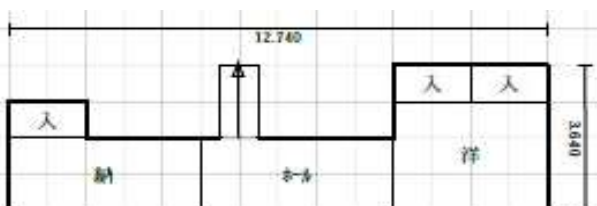




居宅1階



居宅2階



居宅3階

売却区分番号

2-4-2

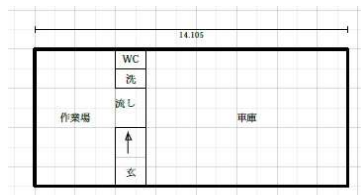


納屋2階

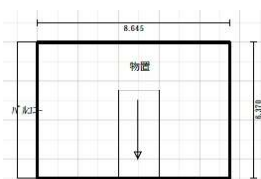
納屋1階



車庫



車庫1階



車庫2階